

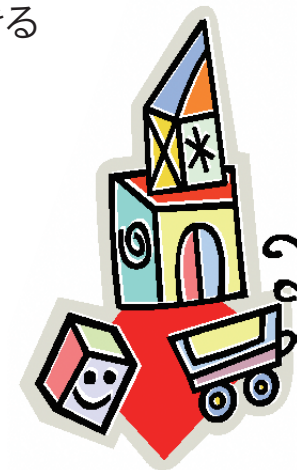
## シンクの掃除

- ① 洗剤とスポンジを使ってやさしくシンクの中を洗う
- ② よくすすいで、乾かす



## おもちゃを仕分けする

- ① おもちゃを全部だして、寄付できるものを箱に入れる
- ② 他のおもちゃを片付ける



## 床に掃除機をかける

- ① 床に落ちているおもちゃなどを拾う
- ② 拾ったものはすべて片付ける
- ③ ラグをよける
- ④ 床に掃除機をかける
- ⑤ 家具の後ろやすみも必ず掃除機をかける
- ⑥ ラグを元の位置に戻す
- ⑦ 掃除機を片付ける



## トイレ掃除

- ① トイレのカバーとトイレ周りの物をどかす
- ② 便器の中とフチにトイレ洗剤を振りかける
- ③ 10分間、そのままにする
- ④ 便器の中とフチをトイレブラシでこする
- ⑤ トイレを流す
- ⑥ 便器の外側に洗剤を振りかけ、ペーパータオルで拭きとる
- ⑦ 便器の底や周りの床も忘れずに掃除する
- ⑧ トイレのカバーと物を元に戻す

